



TG028

6

วัน

4

คืน



THAI
บิน

✉️ บ้านพักกระเป๋า 25 กก.

✈️ BOEING 787-9

🍽️ มีบริการอาหารบนเครื่อง
(ราคาโปรโมชันไม่มีอาหารบนเครื่อง)

โอซาก้า โตเกียว

Kyoto Kamikochi Hakuba

ชุปคาร์...เข้าฤดูใบไม้เปลี่ยนสี ฤดูมะ ฮาคูมะ & คามิโคจิ

📅 เดือน ตุลาคม 2024

ราคาเพียง

55,888

รวมภาษีมูลค่าเพิ่ม 7%
(รวมค่าประกัน)

Flight

TG642

BKK

23:50

NRT

08:10

Flight

TG673

KIX

17:35

BKK

21:25

6วัน 4คืน	โปรแกรมท่องเที่ยว	อาหาร	โรงแรม
วันที่ 1	ท่าอากาศยานสุวรรณภูมิ กรุงเทพฯ TG642 (23:50 – 08:10+1)	-	-
วันที่ 2	ท่าอากาศยานนานาชาตินาชิโนะ ประเทศญี่ปุ่น – – เมืองฮิราซากิ – ตลาดปลาโออาไร – ศาลเจ้าโออาไรโอชิซึกิ – เมืองกุนมะ – คุซัตสึออนเซ็น – ยูมาทาเกะ สัญลักษณ์ของเมืองกุนมะ – ออนเซ็น	- / - / D	HOTEL KUSATSU, GUNMA หรือเทียบเท่า★★★★
วันที่ 3	เมืองกุนมะ – ฮาคูมะ – HAKUBA IWATAKE MOUNTAIN RESORT (คอนโดล่า ลิฟท์) – เมืองมัตสึโมโตะ – ปราสาทมัตสึโมโตะ (ด้านนอก) – อีออน มอลล์มัตสึโมโตะ	B / L / -	ALPICO PLAZAHOTEL, MASTUMOTO หรือเทียบเท่า★★★★
วันที่ 4	เมืองมัตสึโมโตะ – เมืองนากาโนะ – คามิโคจิ – สะพานกัปปะ – ย่านเมืองเก่านารากิ จุกุ – เมืองนาโกย่า – ย่านชานคาเอะ	B / - / D	HOTEL THE B, NAGOYA หรือเทียบเท่า★★★★
วันที่ 5	เมืองนาโกย่า – เมืองเกียวโต – วัดกินคะคุจิ หรือ วัดเงิน – พืชมงาช้างญี่ปุ่น – เมืองโอซาก้า – LALAPORT & MITSUI OUTLET PARK OSAKA KADOMA – ช้อปปิ้งย่านชินไซบาชิ	B / L / -	HOTEL B SUITES NAMBA, OSAKA หรือเทียบเท่า★★★★
วันที่ 6	เมืองโอซาก้า – ปราสาทโอซาก้า(ด้านนอก) – ริงกุ เอาร์ทไลท์ – ท่าอากาศยานนานาชาติคันไซ โอซาก้า – ท่าอากาศยานสุวรรณภูมิ TG673 (17:35 – 21:25)	B / - / -	-

โดยสารการบินไทย THAI AIRWAYS (TG) สะสมไมล์ได้ 50%

ท่าอากาศยานนานาชาติ:

 เช็กไฟล์กบินเมื่อ
26 / 04 / 2024

Flight
BKK → → NRT

TG642
✈
23:50
✈
08:10+1

Flight
KIX → → BKK

TG673
✈
17:35
✈
21:25

ไฮไลท์! คัดสีออนเซ็น น้ำพุร้อนที่ผุดออกมาเองโดยธรรมชาติมากที่สุดที่สุดในญี่ปุ่น

ไฮไลท์! คามิโคจิ หุบเขาในฝันที่อยู่สูงขึ้นไปทางเหนือของเทือกเขาแอลป์ ญี่ปุ่น

ไฮไลท์! นั่ง Gondora lift ชมวิว **HAKUBA IWATAKE MOUNTAIN RESORT** ชมเมืองเก่าสมัยเอโดะ ตั้งอยู่ท่ามกลางหุบเขา ณ **เมืองนาราอิ จุกุ** ปราสาทมัตสึโมโตะ เป็น 1 ใน 12 ปราสาทดั้งเดิมที่ยังคงสภาพสมบูรณ์และสวยงาม อิมมอร้อยกับอาหารทะเลสดใหม่ส่งตรงมาจากท่าเรือ ณ **ตลาดปลาโอฮาไร** ช้อปปิ้ง **LALAPORT & MITSUI OUTLET PARK OSAKA KADOMA** ย่านช้อปปิ้งของเมืองโอซาก้าแห่งใหม่ที่เปิดตัวเมื่อเดือนเมษายนที่ผ่านมา

สัมผัสวัฒนธรรมญี่ปุ่น **เรียนรู้พิธีชงชาแบบต้นตำหรับญี่ปุ่น**

ช้อปปิ้งจุใจ **ย่านชินไซบาชิ** พร้อมเช็คอิน **ป้ายกูลิโกะแมน** แห่งโดทงโบริ

แช่น้ำแร่ **ออนเซ็น** ธรรมชาติ ทำให้ผิวพรรณสวยงามและช่วยระบบหมุนเวียนโลหิต

มีน้ำดื่มบริการบนรถบัสวันละ 1 ขวด

ที่นั่งจำนวน กรู๊ปละ 30 ท่าน				
วันเดินทาง	ราคาผู้ใหญ่	พักเดี่ยว	อากาศ	ไฮไลท์
10 – 15 ตุลาคม 2567 (วันคล้ายวันสวรรคต ร.9)	55,888.-	12,000.-		
17 – 22 ตุลาคม 2567	55,888.-	12,000.-		
18 – 23 ตุลาคม 2567	55,888.-	12,000.-		
22 – 27 ตุลาคม 2567 (วันปิยมหาราช)	55,888.-	12,000.-		
23 – 28 ตุลาคม 2567 (วันปิยมหาราช)	55,888.-	12,000.-		
25 – 30 ตุลาคม 2567	55,888.-	12,000.-		

>>สภาพอากาศเป็นเพียงการพยากรณ์ อาจมีการเปลี่ยนแปลงได้ ควรเช็คในใบนัดหมายอีกครั้ง<<

**หมายเหตุ ไม่มีราคาเด็ก เนื่องจากเป็นราคาพิเศษ /Infant เด็กอายุต่ำกว่า 2 ปี ราคา 9,000 บาท/ท่าน

ราคานี้ไม่รวมค่าทิปท่านละ 2,000 บาท/ท่าน/ทริป

สำหรับลูกค้าท่านที่มีตั๋วเครื่องบินแล้ว (JOINLAND)

ลดจากราคาทัวร์ 15,000 บาท/ท่าน (จำนวนจำกัด)

วันแรก ท่าอากาศยานสุวรรณภูมิ กรุงเทพฯ ประเทศไทย

- 20.00 น.** พร้อมกันที่ ท่าอากาศยานสุวรรณภูมิ ชั้น 4 ประตู 10 ผู้โดยสารขาออก เพื่อพบไกด์และรับเอกสาร และโหลดกระเป๋าเคาน์เตอร์ D สายการบินไทย (THAI AIRWAYS) เจ้าหน้าที่ของบริษัทฯ คอยให้การต้อนรับ และอำนวยความสะดวกในการเช็คอิน
- 23.50 น.** ออกเดินทางสู่ ท่าอากาศยานนานาชาตินาริตะ ประเทศญี่ปุ่น เที่ยวบินที่ **TG642** **(บริการอาหารร้อน พร้อมเครื่องดื่ม บนเครื่อง)**

วันที่สอง ท่าอากาศยานนานาชาตินาริตะ ประเทศญี่ปุ่น – เมืองอิบารากิ – ตลาดปลาโออาริ – ศาลเจ้าโออาริอิโซซากิ – เมืองกุนมะ – คุซัตสึออนเซ็น – ยูบาทาเกะ – ออนเซ็น



OMARI ISOSAKI SHRINE
ศาลเจ้าโออาริอิโซซากิ

08.10 น. เดินทางถึง ท่าอากาศยานนานาชาตินาริตะ ประเทศญี่ปุ่น หลังจากผ่านขั้นตอนศุลกากร เรียบร้อยแล้ว แล้ว (เวลาที่ญี่ปุ่น เร็วกว่าเมืองไทย 2 ชั่วโมง กรุณาปรับนาฬิกาของท่านเพื่อความสะดวกในการนัดหมายเวลา) *****สำคัญมาก!! ประเทศญี่ปุ่นไม่อนุญาตให้นำอาหารสดจำพวก เนื้อสัตว์ พืช ผัก ผลไม้ เข้าประเทศ หากฝ่าฝืนมีโทษปรับและจับหลังผ่านขั้นตอนการเข้าประเทศแล้ว**
นำท่านออกเดินทางสู่ **จังหวัดอิบารากิ (Ibaraki)** (ใช้เวลาเดินทางประมาณ 1.40 ชั่วโมง) ตั้งอยู่ในภูมิภาคคันโตของเกาะฮอนชู ประเทศญี่ปุ่น อิบารากิซึ่งอยู่ไม่ห่างจากโตเกียว เต็มไปด้วยสถานที่ท่องเที่ยวอันสวยงามมากมาย โดยเฉพาะเทศกาลที่เกี่ยวข้องกับดอกไม้ ที่มีให้ชมตลอดทั้งปี นอกจากนี้ยังเป็นจังหวัดที่มีการผลิตนัตโตะ หรือ ถั่วเน่าญี่ปุ่น มากที่สุดในญี่ปุ่นอีกด้วย
จากนั้นออกเดินทางสู่ **ตลาดปลาโออาริ (Oarai)** ท่านสามารถชิมอร่อยกับอาหารทะเลสดใหม่ส่งตรงมาจากท่าเรือประมงโออาริ อาทิ ข้าวหน้าปลาดิบ หรืออาหารทะเลมังงะ นอกจากนี้ยังมีอาหารทะเลตากแห้งที่ทำเองโดยชาวประมง ซึ่งเหมาะสำหรับเป็นของฝากอีกด้วย อิสระรับประทานอาหารทะเลสดๆ แบบมังงะ เพลิดเพลินกับหลากหลายเมนู ปลาสดๆ เช่น ปลาอังโค ปลาชิราสุ (ปลาข้าวสาร) ตามแต่ฤดูกาล หอยเชลล์ หอยดัลส์ หอยนางรม หมึกย่างเนย และกุ้ง เป็นต้น



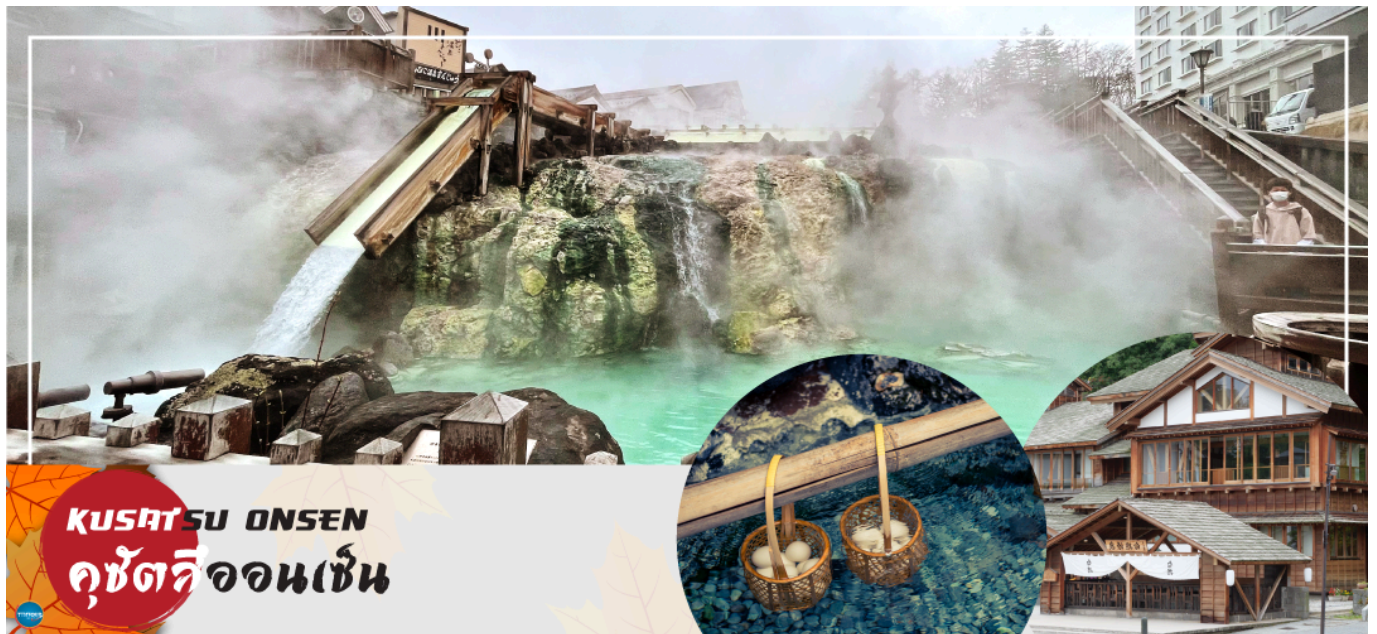
NAKAMINATO FISH MARKET
ตลาดปลาโออาริ

เที่ยง **อิสระรับประทานอาหารกลางวัน ณ ตลาดปลาโออาริ**

จากนั้นนำท่านสู่ **ศาลเจ้าโออาริอิโซซากิ (Oarai Isosaki Shrine)** ศาลเจ้าที่มีประวัติศาสตร์ยาวนาน ตั้งอยู่บนเนินเขาหันหน้าสู่มหาสมุทรแปซิฟิก เป็นหนึ่งในเสาโทริอิขนาดใหญ่ที่มีชื่อเสียงในภูมิภาคคันโต ถูกเลือกให้เป็นทรัพย์สินทางวัฒนธรรมแห่งจังหวัด และได้รับความเชื่อถือมาอย่างยาวนานในฐานะเทพเจ้าผู้ให้ความคุ้มครองการคมนาคมทางทะเล และความสงบสุขภายในครอบครัว

จากนั้นนำท่านสู่ **คุซัตสึออนเซ็น (Kusatsu Onsen)** (ใช้เวลาเดินทางประมาณ 4 ชั่วโมง **แะ สถานีพักรถ 1 สถานี**) เป็นเมืองออนเซ็นในจังหวัดกุนมะ (Gunma) มีปริมาณน้ำพุร้อนที่ผุดออกมาเองโดยธรรมชาติมากที่สุดในญี่ปุ่นตามโรงออนเซ็นของที่นี่จะใช้น้ำเก็นเซ็นคาเคนากาชิ หมายถึงน้ำออนเซ็นที่ไม่ผ่านการผสมน้ำเปล่าเพื่อปรับอุณหภูมิ เลยมีคุณสมบัติในการฆ่าเชื้อและช่วยให้ร่างกายอบอุ่นได้ในแบบออนเซ็นตามธรรมชาติอย่างเต็มที่

นำท่านเดินชม **ยูบาทาเกะ (Yubatake)** ที่นี่นับได้ว่าเป็นเขตน้ำพุร้อนที่เปรียบเสมือนสัญลักษณ์ใจกลางเมืองแห่งนี้ก็ว่าได้ อีกสิ่งหนึ่งที่ทำให้เขตยูบาทาเกะมีความพิเศษ นับเป็นหนึ่งในแหล่งน้ำพุร้อนหลัก ๆ ของเมือง ซึ่งมีการส่งออกน้ำประมาณ 5,000 ลิตรต่อนาที จนได้รับการจัดอันดับเป็นแหล่งผลิตน้ำพุร้อนที่มีปริมาณมากที่สุดในญี่ปุ่นนั่นเอง



เย็น
ที่พัก

รับประทานอาหารเย็น ณ ห้องอาหารของโรงแรม (1)
HOTEL KUSATSU, GUNMA หรือเทียบเท่าระดับเดียวกัน

หลังอาหารให้ท่านได้ผ่อนคลายกับการแช่น้ำแร่ธรรมชาติ เชื่อว่าถ้าได้แช่น้ำแร่แล้ว จะทำให้ผิวพรรณสวยงามและช่วยให้อาการเจ็บป่วยหายได้

วันที่สาม เมืองกุนมะ – ฮาคุบะ – HAKUBA IWATAKE MOUNTAIN RESORT (กอนโดล่า ลิฟท์) – เมืองมัตสึโมโตะ – ปราสาทมัตสึโมโตะ (ด้านนอก) – อีออน มอลล์มัตสึโมโตะ



เช้า รับประทานอาหารเช้า ณ ห้องอาหารของโรงแรม (2)

จากนั้นนำท่านสู่ **ฮาคุบะ (HAKUBA)** (ใช้เวลาเดินทางประมาณ 3 ชั่วโมง แวะสถานีพักรถ 1 สถานี) อยู่ในแถบภาคเหนือของเทือกเขาแอลป์ ในจังหวัดนากาโนะแม้เมืองจะไม่ได้ใหญ่ แต่ก็มีสกี รีสอร์ท ให้บริการสำหรับ นักท่องเที่ยว และนักสกีไว้บริการในช่วงฤดูหนาว และในช่วงฤดูร้อนก็จะเป็นแหล่งท่องเที่ยวไม่ว่าจะตั้งแคมป์ เดินป่า ซึ่งจุดชมวิวที่โด่งดังจนต้องมาเก็บภาพเพื่อความประทับใจที่

เที่ยง รับประทานอาหารกลางวัน ณ ภัตตาคาร (3)

นำท่านสู่ **สถานีอิวาทาเกะ กอนโดล่า ลิฟท์ (IWATAKE GONDOLA LIFT)** เพื่อขึ้นสู่ **HAKUBA IWATAKE MOUNTAIN RESORT** จุดชมวิวบนภูเขาอิวาทาเกะ (Mt. Iwatake) ที่ท่านจะได้ชมวิวดวง 360 องศา ไฮไลท์ "ระเบียง HAKUBA SANZAN" ที่สามารถเห็นเทือกเขาแอลป์ สามารถยืนถ่ายรูปลงและดื่มด่ำกับบรรยากาศได้อย่างเต็มอ้อม ในบริเวณเดียวกันยังมีร้านเบเกอรี่ โดยทางเข้ามีที่นั่งบนระเบียง สามารถเพลิดเพลินกับการจับเครื่องดื่มและชมวิวไปด้วยได้ และยังมีกิจกรรมอื่น ๆ มากมายไม่ว่าจะเป็น ปั่นจักรยาน หรือ นั่งชิงช้าขนาดใหญ่ (Yoo-Hoo! SWING) ที่สามารถชมวิวสวยๆพร้อมกับแกว่งชิงช้าแบบได้ชมวิวดูธรรมชาติวิวเทือกเขาอีกด้วย (ชิงช้าเปิดบริการช่วงเดือน สิงหาคม - พฤศจิกายน) (ค่าหัวรวมค่าขึ้น Gondora lift ไม่รวมค่ากิจกรรมต่างๆ ในบริเวณ)

จากนั้นนำท่านเดินทางสู่ **เมืองมัตสึโมโตะ (Matsumoto)** เป็นเมืองที่ใหญ่เป็นอันดับสองของจังหวัดนากาโนะ (ใช้เวลาเดินทางประมาณ 1.30 ชั่วโมง)

นำท่านชม **ปราสาทมัตสึโมโตะ (Matsumoto Castle) (ด้านนอก)** เป็น 1 ใน 12 ปราสาทดั้งเดิมที่ยังคงสภาพสมบูรณ์และสวยงามที่สุดของประเทศญี่ปุ่น และเป็น 1 ใน 5 ปราสาทที่ได้รับการขึ้นทะเบียนเป็นสมบัติประจำชาติ เป็นปราสาทที่สร้างอยู่บนพื้นที่ราบ มีเอกลักษณ์ตรงที่มีหอคอยและป้อมปืนเชื่อมต่อกับโครงสร้างอาคารหลัก และเนื่องจากผนังปราสาทมีสีดาและปีกด้านต่างๆ ของปราสาทแผ่กางออกเหมือนปีกนก เลยมีชื่อเรียกว่า คาราซุโจ ที่แปลว่า ปราสาทอีกา สำหรับข้างในตัวปราสาทมีชั้นบันไดสูงชันและเพดานที่ไม่สูงมาก บริเวณทางเดินจัดแสดงวัสดุเครื่องใช้ทางประวัติศาสตร์ เช่น ชุดเกราะซามูไรสมัยเซ็นโงกุ, ปืนคาบศิลาและอาวุธที่เคยใช้สู้รบในสมัยก่อนหน้าต่างเป็นหน้าตาต่างไม่แคบๆ มีช่องสำหรับยิงปืนและยิงลูกธนู ท่านสามารถเพลิดเพลินกับทัศนียภาพของเทือกเขาแอลป์ญี่ปุ่นและเมืองมัตสึโมโตะได้จากชั้นบนสุดของปราสาทแห่งนี้



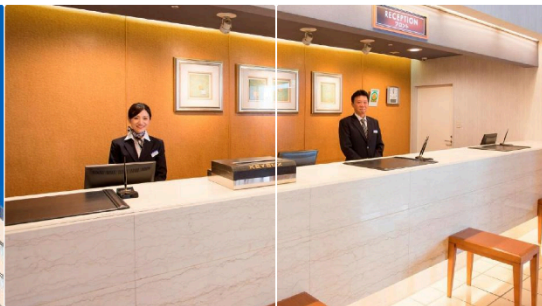
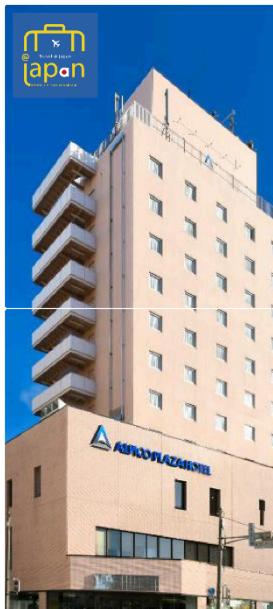
MATSUMOTO CASTLE
ปราสาทมัตสึโมโตะ

จากนั้นนำท่านสู่ **อโอน มอลล์ มัตสึโมโตะ (Aeon Matsumoto Mall)** (ใช้เวลาเดินทางประมาณ 10 นาที) ห้างสรรพสินค้าที่นิยมในหมู่ นักท่องเที่ยวชาวต่างชาติ เนื่องจากตั้งอยู่ใกล้กับสนามบิน นานาชาตินาริตะ ภายในตกแต่งในรูปแบบที่ทันสมัยสไตล์ญี่ปุ่น มีร้านค้าที่หลากหลายมากกว่า 150 ร้านจำหน่ายสินค้าแฟชั่น อาหารสดใหม่ และอุปกรณ์ภายในบ้าน นอกจากนี้ยังมีร้านเสื้อผ้าแฟชั่นมากมาย เช่น MUJI, 100 yen shop, Sanrio store, Capcom games arcade และซูปเปอร์มาร์เก็ตขนาดใหญ่



เย็น **อิสระรับประทานอาหารเย็นตามอัธยาศัย**

พักที่ **ALPICO PLAZAHOTEL, MASTUMOTO หรือเทียบเท่าระดับเดียวกัน**



Alpico Plaza Hotel

วันที่สี่ เมืองมัตสึโมโตะ – เมืองนากาโน่ – คามิโคจิ – สะพานกัปปะ – ย่านเมืองเก่านาราจิ จุกุ – เมืองนาโกย่า – ย่านซาคาเอะ



KAMIKOCHI
หุบเขาคามิโคจิ

เช้า รับประทานอาหารเช้า ณ ห้องอาหารของโรงแรม (4)
จากนั้นนำท่านเดินทางสู่ **คามิโคจิ (Kamikochi)** (ใช้เวลาเดินทางประมาณ 1.30 นาที) แหล่งท่องเที่ยวทางธรรมชาติที่มีทิวทัศน์เขาที่สวยงามที่สุดแห่งหนึ่งของประเทศญี่ปุ่น ดินแดนแห่งธรรมชาติท่ามกลางหุบเขาแสนสวยของเทือกเขา “เจแปน แอลป์” (Japan Alps) เป็นหุบเขาในพื้นที่อยู่สูงขึ้นไปทางเหนือของเทือกเขาแอลป์ญี่ปุ่น ภาพสายน้ำของแม่น้ำอะซุสะ ที่ใสสะอาดไหลผ่านสะพานคัปปะ ล้อมรอบด้วยต้นป่าเขียวขจี และฉากหลังของยอดเขาสูงตระหง่านระดับ 3,000 เมตรให้ท่านได้เพลิดเพลินกับการเดินเล่นสบายๆ ไปกับธรรมชาติที่สวยงาม อิสระให้ท่านได้เก็บภาพความประทับใจตามอัธยาศัย **สะพานกัปปะ-บะชิ** เป็นจุดที่มีคนเยอะที่สุดในคามิโคจิ และในบางครั้งก็ให้ความรู้สึกเหมือนทางแยกที่มีชื่อเสียงของชินจูกุ มีผู้คนมากมายเดินข้ามไปข้ามมาอยู่ไม่หยุดหย่อน มาถ่ายรูปใกล้กับสะพานหรือบนสะพาน

เที่ยง **อิสระรับประทานอาหารกลางวันตามอัธยาศัย**
นำท่านสู่ **เมืองนาราจิ จุกุ (Narai Juku)** (ใช้เวลาเดินทางประมาณ 1 ชั่วโมง) ตั้งอยู่ในแถบหุบเขาคิโตะ จังหวัดนากาโน่ เป็นย่านเมืองเก่าสมัยเอโดะ เป็นเมืองที่ตั้งอยู่กลางทางระหว่างเกียวโตกับเอโดะ บนเส้นทางนากะเซนโดะ ผู้คนผ่านไปมาสองเมืองนี้ ก็จะต้องผ่านเมืองนาราจิ จนทำให้กลายเป็นเมืองที่มั่งคั่งที่สุดในหุบเขาคิโตะ เสน่ห์ของที่นี่คือ บ้านเมืองเก่าสีน้ำตาลเรียงรายสองข้างทางยาวกว่า 1 กิโลเมตร โดยมีวิวฉากหลังเป็นหุบเขาคิโตะ **ไฮไลท์!!! สะพานคิโตะโอบาชิ เป็นสะพานที่อยู่เหนือแม่น้ำนาราจิ** ซึ่งอยู่คู่ขนานกับถนนสายหลักในเมือง ที่นี้นับว่าเป็นสะพานไม้ที่ยาวที่สุดของประเทศญี่ปุ่นที่สร้างในช่วงปี 1990 เป็นสะพานที่สวยงาม



NARAI JUKU
เมืองเก่านาราจิ

จากนั้นนำท่านสู่ **เมืองนาโกย่า (Nagoya)** (ใช้เวลาเดินทางประมาณ 2.50 ชั่วโมง แวะสถานีพักรถ 1 สถานี) เป็นตัวเมืองของจังหวัดไอจิ มีประชากรอาศัยอยู่มากกว่า 2 ล้านคน เป็นเมืองศูนย์รวมการค้า และการคมนาคมที่สำคัญแห่งหนึ่งของญี่ปุ่น

เย็น
ที่พัก

รับประทานอาหารเย็น ณ **ภัตตาคาร (5)**
THE B NAGOYA หรือเทียบเท่าระดับเดียวกัน



อิสระให้ท่านเดินเล่นช้อปปิ้ง **ย่านซาคาเอะ (Sakae)** เป็นย่านธุรกิจการค้า โดยเฉพาะแหล่งราตรี เช่น คลับและบาร์ มีห้างสรรพสินค้ามัตสึซาคายะ หรือ เมืองใต้ดิน (Central Park) แหล่งรวมแฟชั่น และร้านค้าสุดเก๋มากมาย เช่น ร้านเสื้อผ้า, ร้านของใช้กระจุกกระจิก, ร้านชาลอนความงาม เป็นต้น แฟนๆไอดอลญี่ปุ่น ห้ามพลาด ต้องมาเยือนห้างสรรพสินค้าชั้นไฮน์ ซาคาเอะ ซึ่งเป็นจุดศูนย์กลาง แหล่งรวมความบันเทิงมากมาย ที่มี Grand Canyon ฮอลล์จัดคอนเสิร์ตศิลปินไอดอลและยังเป็น คาเฟ่ นอกจากนี้ที่นี่ยังเป็นสถานที่ตั้งของ "ชิงช้าสวรรค์ Sky Boat" แลนด์มาร์คของย่านนี้อีกด้วย อิสระเพลิดเพลินย่านนี้ตามอัธยาศัย

วันที่ห้า เมืองนาโกย่า – เมืองเกียวโต – วัดกินคะคุจิ หรือ วัดเงิน – พิธีชงชาญี่ปุ่น – เมืองโอซาก้า – LALAPORT & MITSUI OUTLET PARK OSAKA KADOMA – ช้อปปิ้งย่านชินไซบาชิ



เช้า

รับประทานอาหารเช้า ณ ห้องอาหารของโรงแรม (6)
 เดินทางสู่ **เมืองเกียวโต (Kyoto)** (ใช้เวลาเดินทางประมาณ 2 ชั่วโมง) เมืองหลวงเก่าของประเทศญี่ปุ่น มีชื่อเสียงระดับโลกในเรื่องของวัฒนธรรมที่ประณีต ศิลปะแบบญี่ปุ่นอย่างแท้จริง มีมนต์เสน่ห์แบบชนบทญี่ปุ่น ปัจจุบันเป็นเมืองท่องเที่ยวที่เป็นนิยมของคนทั่วโลก

นำท่านสู่ **วัดกินคะคุจิ (Ginkakuji Temple)** หรือ **วัดเงิน** เป็นอีกหนึ่งในสถานที่ที่ขึ้นทะเบียนกับองค์การยูเนสโกให้เป็นมรดกโลกด้านวัฒนธรรม ซึ่งวัดกินคะคุจิเป็นวัดนิกายเซน ถูกสร้างขึ้นโดยโชกุนอชิคากะ โยชิมาสะ หลานชายของท่านโชกุน ที่สร้างวัดคินคะคุจิ (Kinkakuji Temple) หรือที่รู้จักกันอย่างกว้างขวางว่าวัดทองสำหรับอาคารของวัดเงินสร้างขึ้นในรูปแบบเดียวกัน เพียงแต่จะไม่ได้มีสีทอง เป็นอาคาร 2 ชั้น และมีนกฟีนิกซ์อยู่บนหลังคาอาคารเช่นเดียวกัน อาณาบริเวณของวัดซึ่งอยู่บนเขายังคงสภาพความเป็นธรรมชาติป่าอย่างสมบูรณ์แบบ มีต้นไม้ขนาดใหญ่มาก ในแบบสวนญี่ปุ่น เต็มไปด้วยความชุ่มชื้นเย็นสบาย

จากนั้นสัมผัสวัฒนธรรมดั้งเดิมของชาวญี่ปุ่น นั่นก็คือ **การเรียนรู้พิธีชงชาญี่ปุ่น (Japanese tea ceremony หรือภาษาญี่ปุ่นเรียกว่า Sado)** โดยการชงชาตามแบบญี่ปุ่นนั้น มีขั้นตอนมากมาย เริ่มตั้งแต่การชงชา การรับชา และการดื่มชา ทุกขั้นตอนนั้นล้วนมีพิธี รายละเอียดที่บรรจงและสวยงามเป็นอย่างมาก พิธีชงชาไม่ใช่แค่รับชมอย่างเดียว ยังเปิดโอกาสให้ท่านได้มีส่วนร่วมในพิธีการชงชานี้อีกด้วย

เที่ยง

รับประทานอาหารกลางวัน ณ ภัตตาคาร (7)
 เดินทางสู่ **เมืองโอซาก้า (Osaka)** (ใช้เวลาเดินทางประมาณ 1 ชั่วโมง) เมืองที่มีขนาดเศรษฐกิจใหญ่เป็นอันดับ 2 และมีประชากรมากเป็นอันดับ 3 ของประเทศญี่ปุ่น ตั้งอยู่ในภาคคันไซบนเกาะฮนชู ประเทศญี่ปุ่น ปัจจุบันเมืองโอซาก้ามีสถานที่ท่องเที่ยวมากมาย มีแหล่งช้อปปิ้งยอดนิยม มีสวนสนุกขนาดใหญ่ ทั้งยังมีอาหารที่เป็นเอกลักษณ์ เช่น ทาโกะยากิ โอโคโนะมียากิ (พิซซ่าญี่ปุ่น) และคิซิดดี

นำท่านสู่ **LALAPORT & MITSUI OUTLET PARK OSAKA KADOMA** มีกำหนดเปิดให้บริการในวันที่ 17 เมษายน 2023 ที่ผ่านมา ซึ่งถือเป็นสาขาใหม่ล่าสุดที่มีเอกลักษณ์ในญี่ปุ่น โดยปกติแล้วศูนย์การค้าและเอาท์เล็ตจะแยกกันคนละที่ ดังนั้น นี่จึงเป็นครั้งแรกที่เป็นการรวมศูนย์การค้าขนาดใหญ่เข้าด้วยกันกับOutlet ขนาดใหญ่แห่งแรก ห้างสรรพสินค้าที่มีสิ่งอำนวยความสะดวกครบครันขนาดใหญ่ทั้งหมดถึง 4 ชั้น ที่ LaLaport คุณสามารถ



จับจ่ายสินค้าแฟชั่น อาหาร และของใช้ประจำวันอื่น ๆ และที่เอาท์เล็ท คุณจะพบสินค้าแบรนด์ทั้งในและต่างประเทศในราคาพิเศษที่จับต้องได้

จากนั้นนำท่านอิสระช้อปปิ้ง ย่านชินไซบาชิ (Shinsaibashi) บริเวณแหล่งช้อปปิ้งแห่งนี้มีความยาวประมาณ 600 เมตร เต็มไปด้วยร้านค้าปลีก ร้านแฟชั่นร้านเครื่องสำอางค์ ร้านรองเท้า กระเป๋า นาฬิกา ร้านกาแฟ ร้านอาหาร ร้านขนม ร้านเสื้อผ้าสตรีทแบรนด์ทั้งญี่ปุ่นและต่างประเทศ เช่น Zara H&M Beans ABC Mart เป็นต้น เรียกว่ามีทุกอย่างที่ต้องการรวมกันอยู่บริเวณนี้ ใกล้กันท่านสามารถเดินไปยัง ย่านโดทงโบริ (Dotonbori) ย่านบันเทิงยามค่ำคินดอลอดแนวถนนเลียบบคลองโดทงโบริ จากสะพานโดทงโบริมาชิไปจนถึงสะพานนิปปอนมาชิ ไฮไลท์!!! ใดๆ ก็เซ็คอิน ถ่ายภาพคู่ ป้ายกูลิโกะแมน หรือ ป้ายโดทงโบริกูลิโกะ (Dotonbori Glico Sign) เป็นป้ายไฟนีออนรูปนักกรีฑากำลังวิ่งอยู่บนลู่วิ่ง ซึ่งถูกติดตั้งมาตั้งแต่ ปี ค.ศ.1935 นอกจากนี้ยังมีอีกหนึ่งสัญลักษณ์สถานที่นัดพบกันหลง นั่นก็คือ ร้านปูคานิโดรากุ (Kani Doraku) ซึ่งมีปูยักษ์ขยับแขนและลูกตาได้อีกด้วย และห้ามพลาดสำหรับ ทาโกยากิ อาหารท้องถิ่นของชาวโอซาก้า ที่มาถึงถิ่นแล้วต้องลอง Original Taste รับรองไม่ผิดหวังแน่นอน



เย็น อิสระรับประทานอาหารเป็นตามอัธยาศัย

ที่พัก **HOTEL B SUITES NAMBA, OSAKA** หรือเทียบเท่าระดับเดียวกัน



วันที่หก เมืองโอซาก้า – ปราสาทโอซาก้า (ด้านนอก) – ริงกุ เอาท์เล็ต – ท่าอากาศยานนานาชาติคันไซ โอซาก้า – ท่าอากาศยานสุวรรณภูมิ



เช้า รับประทานอาหารเช้า ณ ห้องอาหารของโรงแรม (8) เดินทางสู่ ปราสาทโอซาก้า (Osaka Castle) (ด้านนอก) (ใช้เวลาเดินทางประมาณ 15 นาที) เป็นหนึ่งในแลนด์มาร์คสำคัญของเมืองโอซาก้า หอคอยปราสาทจะมีอยู่ด้วยกันทั้งหมด 8 ชั้น ตัวปราสาทถูกล้อมรอบด้วยกำแพงหินคอนกรีต, คูน้ำ และสวนนินชิโนมารุซึ่งอยู่ทางป้อมตะวักดก ความงดงามของปราสาท ถือว่าเป็นสัญลักษณ์ของเมืองโอซาก้า ที่นักท่องเที่ยวทั่วโลกต่างให้ความสนใจที่จะมาเยือนและชมตลอดทั้งปี

เที่ยง อีสรรับประทานอาหารกลางวันตามอัธยาศัย จากนั้นนำท่านสู่ "ริงกุ เอาท์เล็ต (Ringu Outlet)" (ใช้เวลาเดินทางประมาณ 1 ชั่วโมง) เอาท์เล็ตเซ็นเตอร์ที่ใหญ่ที่สุดในญี่ปุ่นตะวันตก ผังตรงข้ามท่าอากาศยานนานาชาติคันไซ มีสินค้าแบรนด์ดังทั้งในประเทศและต่างประเทศ, ร้านกีฬายอดนิยมกว่า 210 ร้าน ทั้งเสื้อผ้า, รองเท้า, เครื่องประดับ, เสื้อผ้าขายไปจนถึงเสื้อผ้าเด็ก, ของใช้ประจำวัน บรรยากาศสบายๆ ช้อปช้อปปิ้งได้อย่างหรูหราในราคาย่อมเยา นอกจากนี้ยังมีสิ่งอำนวยความสะดวกที่ดีต่อเหล่าคุณแม่อย่าง รถเข็นเด็กให้ยืมและห้องให้นมและรองรับผู้พิการ

นำท่านเดินทางสู่ ท่าอากาศยานนานาชาติคันไซ โอซาก้า ประเทศญี่ปุ่น (ใช้เวลาเดินทางประมาณ 15 นาที)

17.35 น. เhierฟ้าสู่ ท่าอากาศยานสุวรรณภูมิ กรุงเทพฯ ประเทศไทย โดย สายการบินไทย (THAI AIRWAYS) เที่ยวบินที่ TG673 (บริการอาหารร้อน พร้อมเครื่องดื่ม บนเครื่อง)

21.25 น. เดินทางถึง ท่าอากาศยานสุวรรณภูมิ กรุงเทพฯ ประเทศไทย พร้อมกับความประทับใจเต็มเปี่ยม

+++++

อัตราค่าบริการนี้รวม



ค่าตัวเครื่องบินไป - กลับตามรายการที่ระบุ รวมถึงค่าภาษีสนามบินและค่าภาษีน้ำมัน



น้ำหนักกระเป๋า โหลดใต้ท้องเครื่องบินละ : 25 กิโลกรัม
(ขึ้นอยู่กับสายการบินที่ใช้บริการ)



บริการอาหารร้อนบนเครื่อง 1 มื้อ/เที่ยว
ค่าอาหาร ตามรายการที่ระบุ ท่านที่ต้องการเมนูอาหารพิเศษ นอกเหนือจากที่ระบุ สามารถแจ้งขอเมนูและค่าใช้จ่ายเพิ่มเติมได้ (บริการน้ำดื่มวันละ 1ขวด)



น้ำหนักกระเป๋า ถือขึ้นเครื่อง 1 ใบ น้ำหนักไม่เกิน 7 กิโลกรัม



โรงแรมที่พักตามที่ระบุหรือเทียบเท่า (พัก 2 - 3 ท่าน / ห้อง) ท่านที่ต้องการนอนห้อง 4 ท่าน หรือ ห้องแบบครอบครัว หรือ ห้องอัปเกรด กรุณาแจ้งสอบถามค่าใช้จ่ายเพิ่มเติมได้



ค่าธรรมเนียมเข้าชมสถานที่ต่างๆ ตามรายการที่ระบุ



ค่าเบี้ยประกัน อุบัติเหตุในระหว่างการเดินทางท่องเที่ยว วงเงินประกันท่านละ 500,000 บาท
(ไม่ครอบคลุมถึง สุขภาพ อาการเจ็บป่วย หรือ โรคประจำตัว) กรณีเสียชีวิตจากอุบัติเหตุระหว่างการเดินทางท่องเที่ยว วงเงินประกันท่านละ 1,000,000 บาท (เงินโอนไปตามกรมธรรม์)



ค่ารถโค้ชปรับอากาศ ตามขนาดของกรุ๊ปทัวร์

อัตราค่าบริการนี้ไม่รวม



ค่าใช้จ่ายส่วนตัวของผู้เดินทาง
 อาทิ ค่าทำหนังสือเดินทาง ค่าโทรศัพท์ ค่าอาหาร เครื่องดื่ม ค่าซักรีด ค่ามินิบาร์ในห้อง และค่าพาหนะต่างๆ ที่มีได้ระบุในรายการ



ค่าธรรมเนียมวีซ่าเข้าประเทศญี่ปุ่น กรณีประกาศให้กลับมาขึ้นเรืออีกรอบอีกครั้ง
(เนื่องจากประเทศญี่ปุ่นได้ประกาศกักกันการยื่นวีซ่าเข้าประเทศให้กับคนไทยสำหรับผู้ประสงค์พำนักระยะสั้นในประเทศญี่ปุ่นไม่เกิน 15 วัน)



ค่าน้ำหนักกระเป๋าเกินกำหนด
 ค่าธรรมเนียมกรณีกระเป๋าสัมภาระมีน้ำหนักเกินกว่าที่สายการบินกำหนด หรือใหญ่เกินขนาดมาตรฐาน



ค่าภาษีน้ำมัน กรณีที่สายการบินเรียกเก็บเพิ่ม
 ภายหลังจากทางบริษัทฯ ได้ออกตั๋วเครื่องบินไปแล้วเท่านั้น



ค่าทิปมัคคุเทศก์, คนขับรถ
2,000.-
(บังคับตามระเบียบธรรมเนียมของประเทศ)
*ค่าทิปหัวหน้าทัวร์ขึ้นกับความพึงพอใจของท่าน



ค่าตรวจ ATK หรือ RT-PCR ที่ไม่มีระบุในรายการทัวร์
 หากประเทศต้นทางหรือปลายทางมีกำหนดให้ตรวจรายการทัวร์



กรุณาศึกษารายละเอียดทั้งหมดก่อนทำการจอง!
 เพื่อความถูกต้อง และ ความเข้าใจตรงกันระหว่างท่านลูกค้า และ บริษัทฯ กรุณาคำ เมื่อท่านตกลงชำระเงินมัดจำ หรือ ค่าทัวร์ทั้งหมดกับทางบริษัทฯ แล้ว ทางบริษัทฯ จะถือว่าท่านได้ยอมรับเงื่อนไข ข้อตกลงต่างๆ ทั้งหมด



เงื่อนไขการจอง และ การชำระเงิน

เฉพาะการส่งจอยทัวร์เท่านั้น ไม่รวมการตัดกรุ๊ปหรือกรุ๊ปเหมา

01

มัดจำท่านละ 15,000 บาท
ภายหลังจากที่ท่านได้ทำการ
จอง 3 วัน กรณีลูกค้าทำการ
จองน้อยกว่าวันเดินทาง 25 วัน
ทางบริษัทขอสงวนสิทธิ์ใน
การเก็บค่าทัวร์เต็มจำนวน
ทันทีในวันจองนั้น

02

ยอดที่เหลือชำระ:
ก่อนวันเดินทาง 30 วัน
(นับรวมวันเสาร์ และ อาทิตย์)
หากชำระเงินค่าทัวร์ไม่ครบตาม
จำนวน บริษัทฯถือว่าท่านยกเลิก
การเดินทางโดยอัตโนมัติ
โดยไม่มีเงื่อนไข

03

หากชำระเงินในแต่ละส่วน
เป็นที่เรียบร้อยแล้ว
โปรดส่งหลักฐาน
การชำระเงิน ผ่านการจอง
ที่นี้ ออนไลน์ ของทางบริษัทฯ

04

เมื่อท่านชำระเงินค่าทัวร์
ไม่ว่าจะทั้งหมด หรือ
บางส่วน ทางบริษัทฯถือว่า
ท่านได้ยอมรับเงื่อนไข
และข้อตกลงต่างๆที่ได้ระบุไว้
ทั้งหมดนี้แล้ว

เงื่อนไขการจอง ...ตามประกาศคณะกรรมการธุรกิจท่องเที่ยวและมัคคุเทศก์

**ยกเลิกก่อนการเดินทาง
ไม่น้อยกว่า 30 วัน**

เก็บค่าใช้จ่ายบางส่วน (เก็บค่าใช้จ่าย
ที่เกิดขึ้นจริง เช่น ค่ามัดจำบัตร
โดยสารเครื่องบิน และมัดจำ
ค่าบริการต่างประเทศ)

**ยกเลิกก่อนการเดินทาง
น้อยกว่า 30 วัน**

เก็บค่าใช้จ่าย 50%
(จากราคาทัวร์ที่ท่านซื้อ)

**ยกเลิกก่อนการเดินทาง
น้อยกว่า 15 วัน**

เก็บค่าใช้จ่าย 100% (จากราคาทัวร์ที่ท่านซื้อ)
สามารถเปลี่ยนแปลงผู้เดินทางได้
(เปลี่ยนชื่อ) ต้องแจ้งให้บริษัทฯ
ทราบล่วงหน้าอย่างน้อย 7 วัน
ก่อนการเดินทาง

⚠️ หากไม่มีการชำระเงิน ค่าทัวร์ ตามเงื่อนไขที่กำหนด ระบบจะทำการยกเลิกที่นั่งโดยอัตโนมัติ



กรุณาศึกษารายละเอียดทั้งหมดก่อนทำการจอง!

เพื่อความถูกต้อง และ ความเข้าใจตรงกันระหว่างท่านลูกค้า และ บริษัทฯ ทัวร์คู่ค้า เมื่อท่านตกลงชำระเงินมัดจำ
หรือ ค่าทัวร์ทั้งหมดกับทางบริษัทฯ แล้ว ทางบริษัทฯ จะถือว่าท่านได้ยอมรับเงื่อนไข ข้อตกลงต่างๆ ทั้งหมด



กรณีผู้เดินทางต้องการความช่วยเหลือเป็นพิเศษ อาทิเช่น ใช้วีลแชร์ กรุณาแจ้งบริษัทฯ ล่วงหน้าอย่างน้อย 7 วันก่อนการเดินทาง

เงื่อนไขเฉพาะการยกเว้นวีซ่าเข้าประเทศญี่ปุ่น



จากมาตรการเดินทางวีซ่าเข้าประเทศญี่ปุ่นให้กับคนไทย ผู้ที่ประสงค์จะเข้าประเทศญี่ปุ่นไม่เกิน 15 วัน ไม่ว่าจะด้วยวัตถุประสงค์เพื่อการท่องเที่ยว เยี่ยมญาติหรือธุรกิจ จะต้องยื่นเอกสารในขั้นตอนการตรวจเข้าเมือง เพื่อยืนยันการมีคุณสมบัติการเข้าประเทศญี่ปุ่น* ดังต่อไปนี้
ตัวเครื่องบินมาจากต่างประเทศญี่ปุ่น และ ที่พำนักในประเทศญี่ปุ่น และ กำหนดการเดินทาง (ทางบริษัทฯ ดำเนินการให้)
สิ่งที่ยืนยันว่าท่านสามารถรับผิดชอบค่าใช้จ่ายที่อาจเกิดขึ้นในระหว่างที่พำนักในประเทศญี่ปุ่นได้ (เช่น เงินสด บัตรเครดิต เป็นต้น)
คุณสมบัติการเข้าประเทศญี่ปุ่น (สำหรับกรณีการเข้าประเทศญี่ปุ่นด้วยมาตรการยกเว้นวีซ่า)
หนังสือเดินทางต้องมีอายุการใช้งานเหลืออยู่ ไม่ต่ำกว่า 6 เดือน ในขั้นตอนการขอเข้าประเทศ จะต้องระบุระยะเวลาการพักไม่เกิน 15 วัน
ทั้งกรณีเข้าประเทศญี่ปุ่นจะต้องไม่เป็นสิ่งที่ขัดต่อกฎหมายและเข้าข่ายคุณสมบัติการพำนักระยะสั้น
เป็นผู้ที่ไม่มีประวัติการถูกส่งตัวกลับจากประเทศญี่ปุ่น มีได้อายุในระยเวลาของการถูกปฏิเสธไม่ให้เข้าประเทศ และไม่เข้าข่ายคุณสมบัติที่จะถูกปฏิเสธไม่ให้เข้าประเทศ

ข้อมูลเพิ่มเติม บัตรโดยสารเครื่องบิน



ในการเดินทางเป็นหมู่คณะ ผู้โดยสารจะต้องเดินทางไป - กลับพร้อมกัน ไม่สามารถเลื่อนวันเดินทางกลับได้ และ การจัดนั่งของกรุ๊ป เป็นไปโดยสายการบินเป็นผู้กำหนด ซึ่งทางบริษัทฯ ไม่สามารถเข้าไปแทรกแซงได้ และในกรณียกเลิกการเดินทาง บัตรโดยสาร ไม่สามารถยกเลิก หรือ คืนเงินบางส่วนได้

ข้อมูลเพิ่มเติมกระเป๋าสัมภาระ:



สำหรับน้ำหนักของสัมภาระสำหรับผู้โดยสารผู้ใหญ่ที่ 20 กิโลกรัม กรณีน้ำหนักเกินจากกรณีนี้ จะมีการเรียกเก็บค่าธรรมเนียมเพิ่ม ซึ่งเป็นไปตามข้อกำหนดของสายการบินท่านไม่อาจปฏิเสธได้ (ท่านต้องชำระในส่วนที่เกินเรียกเก็บเพิ่มลูกค้าสามารถซื้อน้ำหนักเพิ่มได้ล่วงหน้า 7 วันก่อนการเดินทางกับทางบริษัทฯ สำหรับกระเป๋าสัมภาระที่ทางสายการบินอนุญาตให้นำขึ้นเครื่องได้ ต้องมีน้ำหนักไม่เกิน 7 กิโลกรัม และ ต้องมีขนาดไม่เกิน 56 ซม.(สูง) x 36 ซม.(กว้าง) x 23 ซม. (หนา) กรณีที่มีสัมภาระเกินน้ำหนักที่กำหนดจะถูกลงโทษปรับค่าความผิดฐานนี้ ทั้งนี้ขึ้นอยู่กับข้อกำหนดของแต่ละสายการบิน ทางบริษัทฯ ขอสงวนสิทธิ์ไม่รับภาระส่วนของการทำสัมภาระน้ำหนักเกิน (ท่านต้องชำระในส่วนที่เกินเรียกเก็บเพิ่ม) ทางบริษัทฯ จะไม่รับผิดชอบต่อการสูญหาย สูญหายของกระเป๋า และสัมภาระของผู้โดยสารทุกกรณี แต่สามารถซื้อประกันภัยความเสียหายกระเป๋าสัมภาระเพิ่มเติมกับทางบริษัทฯ

ข้อมูลเพิ่มเติม โรงแรมที่พัก



เนื่องจากตารางวางแผนแบบห้องพักของแต่ละโรงแรมแตกต่างกัน จึงทำให้ห้องพักแบบเดี่ยว (Single) และห้องพัก (Twin/Double) และห้องพักแบบ 3 ท่าน / 3 เตียง (Triple Room) ในแต่ละวันอาจมีความแตกต่างกันออกไป
**ในกรณีที่ต้องการห้องพักแบบ 3 ท่านต่อห้องหรือห้องแบบ 3 ท่าน / TRIPLE ทางโรงแรมจะจัดห้องพักเป็นเตียงเดี่ยว 3 เตียง หรือ Type DOUBLE+เตียงเสริม หรือ Type TWIN+เตียงเสริม ขึ้นอยู่กับการจัดตารางของโรงแรมในวันดังกล่าวและหากในกรณีที่โรงแรมมีการจัดห้อง Triple ไม่เพียงพอ บริษัทฯขอสงวนสิทธิ์ในการจัดห้องพักให้เป็นแบบ แยก 2 ห้อง คือ 1 ห้องพักเดี่ยว และ 1 ห้องพักเดี่ยว โดยไม่คิดค่าบริการเพิ่ม และมีความเป็นไปได้ที่ห้องพักของลูกค้าจะไม่ได้ห้องพักในทุกรายการ

เงื่อนไขกรณีเกิดภัยพิบัติ

เนื่องจากเหตุการณ์ความไม่สงบทางการเมือง สาธารณภัย สภาพอากาศ ภัยธรรมชาติ มาตรการ มาตรการ ของโรคติดต่อ ในประเทศ หรือ นอกประเทศ หรือเมืองที่ท่านเดินทางไป และสายการบิน หรือ ในส่วนของบริการต่างประเทศที่ท่านเดินทางท่องเที่ยวยังคงให้บริการอยู่เป็นปกติ ท่านสามารถใช้สิทธิ์ได้ตามเงื่อนไขข้อที่ 4.1 ได้เท่านั้น
รายการอาจมีการเปลี่ยนแปลงตามความเหมาะสม เนื่องจาก การยกเลิกเที่ยวบิน ความล่าช้าของสายการบิน โรงแรม ที่พัก การจราจร เหตุการณ์ทางการเมือง การนัดหยุดงาน การก่อสร้าง อุบัติเหตุ สภาพอากาศ พายุ ฝน-ตกหนัก ภัยธรรมชาติ มาตรการ มาตรการ ในประเทศ หรือ นอกประเทศ หรือเมืองที่ท่านเดินทางไป หรือไม่ว่าจะด้วยสาเหตุใดๆ ก็ตาม (ซึ่งเป็นเหตุการณ์ที่นอกเหนือการควบคุมของทางบริษัทฯ) โดยทางบริษัทฯ จะปรับโปรแกรมการเดินทางตามสภาพแวดล้อมที่เกิดขึ้นโดยคำนึงถึงความปลอดภัยของลูกค้าเป็นสำคัญ หากในวันเดินทาง สถานที่ท่องเที่ยวใดไม่สามารถเข้าชมได้ ไม่ว่าด้วยสาเหตุใดก็ตาม ทางบริษัทฯ จะหาสถานที่ท่องเที่ยวใหม่ทดแทน หรือ คืนค่าใช้จ่ายส่วนนั้นให้กับท่าน

บริษัทฯ ขอสงวนสิทธิ์

รายการทัวร์สามารถเปลี่ยนแปลงได้ตามความเหมาะสม เนื่องจากเที่ยวบินล่าช้าสภาพอากาศ ฝน-ตกหนัก พายุได้ผู้คน แผ่นดินไหว สึนามิ สภาพการจราจร มาตรการของโรคติดต่อ การเมือง เป็นต้น โดยมีต้องแจ้งให้ทราบล่วงหน้า การบริการของรถบัสนำเที่ยวญี่ปุ่น ตามกฎหมายของประเทศญี่ปุ่น สามารถให้บริการวันละ 10 ชั่วโมง มีอาจเพิ่มเวลาได้ โดยมิคิดค่าบริการและคนขับจะเป็นผู้บริหารเวลาตามความเหมาะสม ทั้งนี้ขึ้นอยู่กับสภาพการจราจรในวันเดินทางนั้นๆ เป็นหลัก จึงขอสงวนสิทธิ์ในการปรับเปลี่ยนเวลาท่องเที่ยวตามสถานที่ไปโปรแกรมการเดินทาง
เดินทางขึ้นได้ 30 ท่าน หากต่ำกว่ากำหนด กรุณาแจ้งล่วงหน้าก่อนการเดินทางได้ หากผู้เดินทางทุกท่านยินดีที่จะชำระค่าบริการเพิ่มเพื่อให้เกิดการเดินทางได้ ทางเรายินดีที่จะประสานงานในการเดินทางตามประสงค์ของท่านต่อไป ทางบริษัทฯขอสงวนสิทธิ์ในการงดออกเดินทางและเลื่อนการเดินทางไปในวันขึ้นต่อไป โดยทางบริษัทฯจะแจ้งให้ท่านทราบล่วงหน้า

ขอสงวนสิทธิ์การเก็บค่าน้ำหนักและค่าสัมภาระขึ้นทุกแห่งเพิ่ม หากสายการบินมีการปรับขึ้นก่อนวันเดินทาง
บริษัทฯ ขอสงวนสิทธิ์ในการเปลี่ยนเที่ยวบิน โดยมีต้องแจ้งให้ทราบล่วงหน้าเนื่องจากสาเหตุต่างๆ


บริษัทฯ จะไม่รับผิดชอบใดๆ ทั้งสิ้น หากเกิดการยกเลิกเที่ยวบิน ความล่าช้าของสายการบิน ที่พัก การจราจร เหตุการณ์ทางการเมือง การนัดหยุดงาน การก่อสร้าง อุบัติเหตุ สภาพอากาศ พายุ ฝน-ตกหนัก ภัยธรรมชาติ มาตรการ มาตรการ หรือไม่ว่าจะด้วยสาเหตุใดๆ ก็ตาม

(ซึ่งเป็นเหตุการณ์ที่นอกเหนือการควบคุมของทางบริษัทฯ)

รายการนี้เป็นเพียงข้อเสนอก่อนที่ควรได้รับการยืนยันจากบริษัทฯ อีกครั้งหนึ่ง หลังจากได้สำรองโรงแรมที่พักในต่างประเทศเรียบร้อยแล้ว โดยโรงแรมจัดในระดับใกล้เคียงกัน ซึ่งอาจจะปรับเปลี่ยนแปลงตามตารางโปรแกรม
การจัดการเรื่องห้องพัก เป็นสิทธิของโรงแรมในการจัดห้องพักให้กับกรุ๊ปที่เข้าพัก โดยมีห้องพักสำหรับผู้สูงอายุ / บลัดนุหรี / บลัดนุหรีได้ โดยอาจจะขอเปลี่ยนห้องได้ตามความสะดวกของผู้ที่เข้าพัก ทั้งนี้ขึ้นอยู่กับความพร้อมให้บริการของโรงแรม และไม่สามารถรับประกันได้
บุคคลที่ พักคนเดียวและตัวแทนของผู้จัด ไม่มีสิทธิในการให้ค่าสัมภาระใด ๆ ทั้งสิ้นแก่ผู้จัด นอกจากมีเอกสารมอบหมายโดยผู้จัดท่านที่กำกับท่าน
ผู้จัดจะไม่รับผิดชอบและไม่รับผิดชอบต่อค่าใช้จ่ายต่างๆ ได้เนื่องจากการเป็นภาระแก่ตัวแทนต่างๆ ในกรณีที่ผู้เดินทางไม่ผ่านการพิจารณาในการตรวจคนเข้าเมือง-ออกเมือง ไม่ว่าจะเป็นการตรวจคนเข้าเมืองหรือกรณีแรงงานของทุกประเทศในรายการท่องเที่ยว อันเนื่องจากการกระทำที่ฝ่าฝืนในทางผิดกฎหมาย การขาดเอกสารเดินทางไม่ถูกต้อง หรือ การถูกปฏิเสธในกรณีอื่น ๆ
การบริการของรถบัสนำเที่ยวญี่ปุ่น ตามกฎหมายของประเทศญี่ปุ่น สามารถให้บริการได้วันละ 10 ชั่วโมง ในวันนั้นๆ มีอาจเพิ่มเวลาได้ สภาพการจราจรในวันเดินทางตรงที่วันหยุดเทศกาลของญี่ปุ่น หรือ วันเสาร์-อาทิตย์ การจราจรอาจจะติดขัด อาจทำให้เวลาในการท่องเที่ยว และ ชิมดื่มแต่ละสถานที่น้อยลง โดยเป็นดุลยพินิจของมิคกอล์ฟ และคนขับรถในการบริหารเวลา ซึ่งอาจจะขอความร่วมมือจากผู้เดินทางในบางครั้งที่ต้องเร่งรีบ เพื่อให้ได้ท่องเที่ยวตามโปรแกรม



หมายเหตุ : กรณีที่กองตรวจคนเข้าเมือง ประเทศไทย หรือ ในต่างประเทศ ปฏิเสธมิให้เดินทางออก หรือ เข้าประเทศที่ระบุไว้ ด้วยเหตุผลส่วนตัวของผู้เดินทาง บริษัทฯ ขอสงวนสิทธิ์ที่จะไม่คืนค่าทัวร์ไม่ทำกรณีใดๆ ทั้งสิ้น รวมถึง เมื่อท่านออกเดินทางไปแล้ว กรุณาแจ้งการรายการโดยรายการหนึ่ง หรือไม่ได้เดินทาง พร้อมคนที่ถือว่าท่านละสิทธิ์ ไม่อาจเรียกร้องค่าบริการคืน ไม่ว่ากรณีใดๆ ทั้งสิ้น



เมืองไทย
ประกันภัย
MUANG THAI INSURANCE

เดินทางต่างประเทศ

เมืองไทย Happy Trip

อุ่นใจทุกการเดินทาง กับ เมืองไทยประกันภัย

ข้อตกลงคุ้มครอง Insuring Agreement	จำนวนเงิน เอาประกันภัย(บาท)
1. เสียชีวิต สูญเสียอวัยวะ สายตา หรืออวัยวะภาพถาวรสิ้นเชิง อ.บ.1 ต่อคน P.A. 1 : Loss of life, dismemberment, loss of sight or total permanent disability per person	1,000,000
2. การรักษาพยาบาลต่ออุบัติเหตุแต่ละครั้ง ต่อคนหรือต่อระยะเวลาการเดินทาง คุ้มครองไม่เกิน Medical expenses due to accident, Limit per person and per period of insurance	500,000
2.1 การเคลื่อนย้ายผู้ป่วยกลับภูมิลำเนา หรือสถานพยาบาลจากกรณีอุบัติเหตุ การเดินทาง กลับประเทศหรือโรงพยาบาลที่เหมาะสมในประเทศ รวมถึงการเดินทางด้วยรถพยาบาลจากจุดเกิดเหตุ ไปยังสถานพยาบาลขณะอยู่ในต่างประเทศ (รวมอยู่ในค่ารักษาพยาบาล ข้อ 2.) Evacuation expense from injury, return transport of insured to residence or to suitable hospital closest to residence, incl. appropriate car ambulance from event place to hospital (included in no.2 sum insured)	100,000
2.2 การรักษาพยาบาลอื่นเนื่องมาจากการก่อการร้าย ต่ออุบัติเหตุแต่ละครั้ง ต่อคนหรือต่อระยะ เวลาการเดินทาง (รวมอยู่ในค่ารักษาพยาบาล ข้อ 2.) Medical Expenses due to Act of Terrorism, limit per person and per period of insurance, (included in no.2 sum insured)	30,000
2.3 คุ้มครองพิเศษ ค่ารักษาพยาบาลจาก อุบัติเหตุจากการเล่นสกี, การดำน้ำ (snorkeling), ผู้โดยสารเรือเร็ว, บานาน่าโบท, เจ็ทสกี, เรือลาร์มและชีวอร์คเกอร์ ต่ออุบัติเหตุแต่ละครั้งต่อคนหรือต่อ ระยะเวลาการเดินทาง (รวมอยู่ในค่ารักษาพยาบาล ข้อ 2.) Special coverage : Medical expenses arising from accident from skiing, snorkeling speed boat, banana boat, jet ski, parasailing (pulled by speed boat), sea walker, per each accident (included in no.2 sum insured)	คุ้มครอง (Covered)
3. ค่าใช้จ่ายในการขนส่งศพกลับภูมิลำเนา คุ้มครองไม่เกิน Repatriation expense for mortal remains	100,000
4. อาหารเป็นพิษ คุ้มครองไม่เกิน Food poisoning	100,000
5. ชดเชยรายได้รายวันในกรณีเข้ารับรักษาพยาบาลผู้ป่วยในจากอุบัติเหตุในและต่างประเทศต่อวัน (สูงสุด 30 วัน) Hospitalization benefit from injury - domestic and out bound per day (max 30 days)	1000

***เงื่อนไขความคุ้มครองเป็นไปตามกรมธรรม์ประกันภัย

****อัปเดตล่าสุด (27/03/2566) จากทางสายการบิน กรณีกระเป๋าแตกหักหรือชำรุด**
เนื่องจากทางสายการบินหรือใดๆก็ตาม ทางสายการบินจะไม่รับผิดชอบในทุกกรณี
ซึ่งประกันการเดินทางที่ทางบริษัททำให้จะ ไม่รวมค่าประกันกระเป๋าเดินทาง
หากผู้เดินทางสนใจซื้อเพิ่มเติม สามารถสอบถามราคากับทางเซลล์ได้เลยค่ะ**

ใบจองทัวร์ / BOOKING FORM

รายการทัวร์..... วันเดินทาง.....

ชื่อผู้ติดต่อ (ผู้จอง) โทร.....

จำนวนผู้เดินทางทั้งหมด.....คน (ผู้ใหญ่.....ท่าน / เด็กอายุต่ำกว่า 12 ปี.....ท่าน)

จำนวนห้องพักที่ใช้ทั้งหมด.....ห้อง (TWIN..... /DOUBLE..... / SGL..... / TRIPLE.....)

รายชื่อผู้เดินทาง (กรุณากรอกชื่อไทยและอังกฤษอย่างถูกต้องตามหนังสือเดินทาง เรียงตามห้องพัก)

ลำดับ	ชื่อ-นามสกุล (ภาษาไทย)	ชื่อ-นามสกุล(ภาษาอังกฤษ)	วันเกิด (ว/ด/ป)
1			
2			
3			
4			
5			
6			
7			
8			
9			
10			

หมายเหตุ กรุณาแจ้งความประสงค์อื่นตามที่ท่านต้องการ อาทิเช่น

อาหาร ไม่ทานเนื้อวัว ไม่ทานเนื้อหมู ไม่ทานสัตว์ปีก ทานมังสาวิรัต

รายละเอียดอื่นๆ

.....

ข้าพเจ้ารับทราบเงื่อนไขในรายการทัวร์เรียบร้อยแล้ว

ลงชื่อ.....ผู้จอง

(.....)